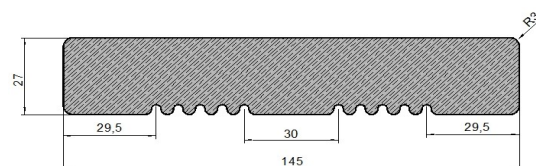
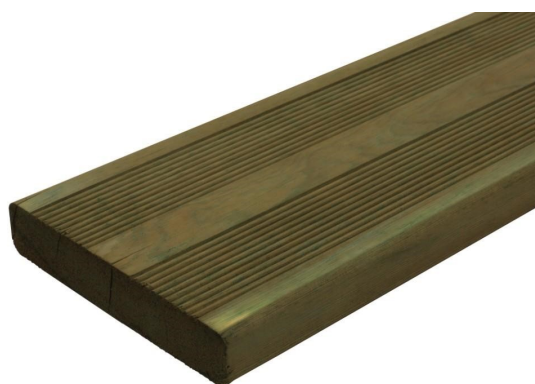


# Lame-terrasse autoclave

Épaisseur 27 mm



- Essence : Sapin rouge (pin sylvestre)  
Origine : Europe du Nord  
Certification : Label FSC  
Dimensions : 27 x 145 ou 27x147 mm  
Longueurs variables
- Caractéristiques : 1 face lisse et 1 face rainurée  
Traitement autoclave classe 4 garanti 10 ans
- Finition : Bois raboté autoclave vert, peut être laissé naturel ou recevoir une couche de saturateur pour en préserver la couleur  
Également disponible en traité marron dans certains dépôts
- Utilisation : Terrasse
- Pose : À visser sur lambourdes ou chevrons autoclaves  
Utiliser des vis inox A2 de dimensions 5x50 mm  
20 vis / m<sup>2</sup>  
Entraxe de 50 cm conseillé entre les lambourdes  
Respecter les indications du DTU 51.4

