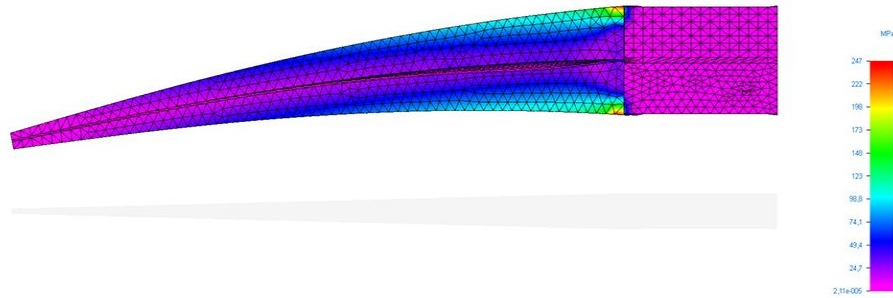


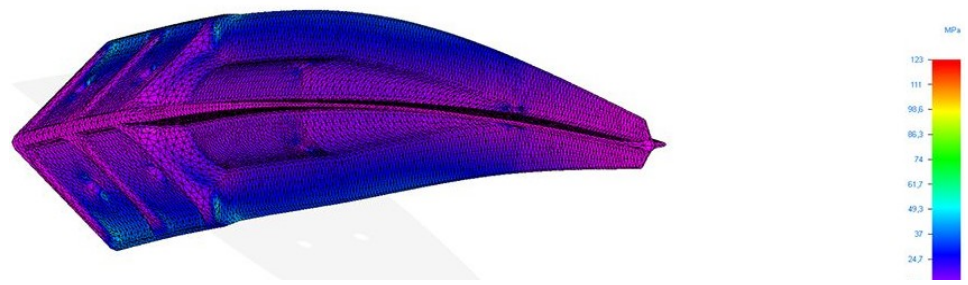
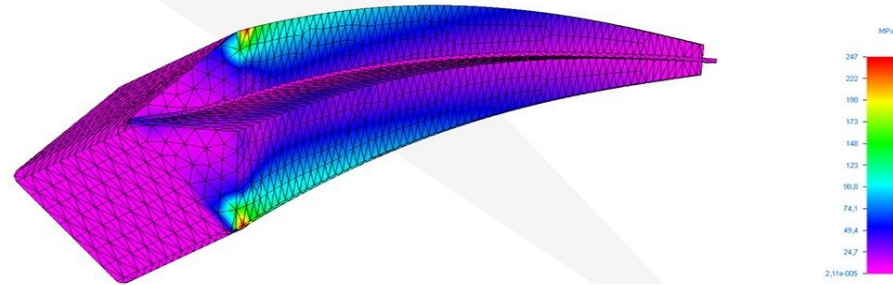
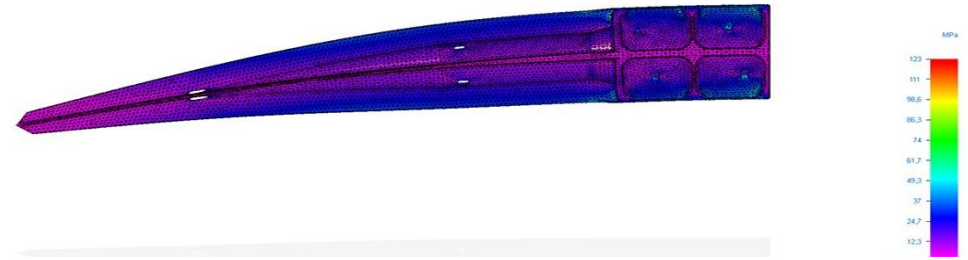
Comportement Mécanique des Ancres

Type d'analyse : pression selon les critères de plasticité de von Mises

Ancre à enfoncer en acier



Ancre à enfoncer PET



L'ancre en acier contient de larges zones de concentration de pression (couleur violette). Ceci peut provoquer des fissures au niveau des soudures.

Il n'y a pas de tels risques pour l'ancre en PET car grâce à sa forme unique, les zones de tension sont réparties sur toute la longueur, ce qui permet d'obtenir la meilleure résistance mécanique.